

Potenza, controllo: un firewall Smb

per proteggere l'ufficio e la piccola azienda

La serie Office della tedesca gateProtect abbina funzioni avanzate di sicurezza a un'interfaccia di amministrazione user-friendly.

Fondata nel 2002 ad Amburgo, gateProtect è un'azienda specializzata nello sviluppo di soluzioni di sicurezza aziendale; i prodotti a catalogo includono firewall a livello di rete e applicativo, sistemi di prevenzione e rilevamento delle intrusioni, protezione da virus e spam, reti private virtuali e Web filtering. La gamma di appliance dell'azienda tedesca si suddivide in 6 serie, in grado di rispondere alle esigenze di protezione dell'ufficio e della piccola azienda sino ai contesti più complessi come le grandi enterprise e i carrier.

La serie Office, in particolare, è indirizzata agli uffici e alle piccole aziende, con un firewall a ispezione dinamica (*Stateful Packet Inspection*) altamente personalizzabile e in grado di operare a tutti i livelli di connessione sino a quello applicativo. Sono inoltre implementate le funzioni di Web filtering, anche sulla base dei contenuti, antispam con auto-apprendimento e Quality Of Service per le applicazioni più sensibili ai ritardi e alla banda disponibile. I servizi Ids (*Intrusion Detection System*) sono invece disponibili a partire dalle serie superiori A e X.

A livello hardware, la piattaforma è basata su di un processore Via Eden a 1 GHz, coadiuvato da 512 MByte

di memoria Ram e dal disco interno da 160 GByte. Le tre interfacce di rete possono essere configurate in modo flessibile per gestire accesso a Internet, linea di backup o per segmentare a livello fisico la rete locale. Dal punto di vista delle prestazioni, il dispositivo offre una banda passante di 200 Mbps a livello di firewall e 50 Mbps per le Vpn con cifratura Des, 3Des e Aes. È inoltre in grado di gestire 250.000 connessioni Tcp/IP contemporanee e 5.000 mail al giorno. L'intero sistema si basa sulla piattaforma di sicurezza *gateProtect Firewallserver* (giunta alla versione 6.1.1).

L'amministrazione e la configurazione del firewall è effettuata attraverso un software client per sistemi operativi Microsoft Windows: una volta completata l'installazione sulla macchina prescelta e avviata l'applicazione, questa si occupa in primo luogo di rilevare sulla rete le appliance gateProtect e avvia quindi un breve tutorial per l'impostazione dei parametri di base. Questa procedura assistita permette tra l'altro di configurare il tipo di connessione a Internet (il firewall può gestire connessioni Isdn tramite schede integrate, agganciarsi a un router esterno o direttamente a un modem Adsl), scegliere quali servizi attivare per tutti gli utenti (ad esempio navigazione Web,

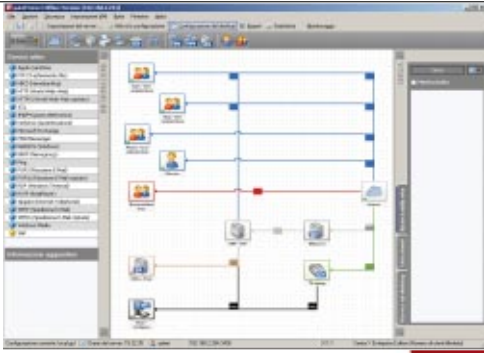
scambio di file sulla rete ed e-mail) e di ridefinire orario e account di amministrazione. L'interfaccia principale include invece un sistema grafico per la definizione e la configurazione degli elementi di rete: è sufficiente trascinare un nuovo componente (computer, utente, server, telefoni VoIP o stampanti) e posizionarli sulla mappa topologica della rete per poterne configurare le proprietà. Discorso analogo vale per le connessioni e le associazioni tra gli elementi, gestibili come normali link grafici.

Per quanto concerne la reportistica, sono disponibili log dettagliati sugli eventi, un riepilogo statistico dell'attività di rete (anche filtrato per singolo utente) e un sistema di monitoraggio dell'unità per tenere sotto controllo lo stato della piattaforma hardware e software. Il firewall supporta lo standard syslog per l'invio e la visualizzazione dei report dai Pc collegati in rete.



Installazione assistita

Alla prima accensione il wizard accompagna l'amministratore nella configurazione dei parametri di base del firewall.



Interfaccia grafica

Il modello topologico della rete per aggiungere e modificare in pochi secondi entità, connessioni e regole.

L'appliance offre in primo luogo un completo sistema di proxy, in grado di gestire traffico Http, Ftp, e-mail (Smtip e Pop-3) oltre che alle connessioni VoIP (basate su protocollo Sip). Il proxy per il traffico Web, in particolare, può operare in modalità trasparente o esplicita, richiedendo eventualmente l'autorizzazione degli utenti. In quest'ultimo caso ci si può appoggiare al database di account integrato nel firewall stesso o a un server esterno Radius.

Il firewall gestisce poi una piattaforma di autenticazione degli utenti attraverso il Web server integrato; in questo modo le policy di accesso di ciascun utilizzatore sono rese indipendenti dalla postazione di lavoro (il Pc) ma possono essere richiamate da qualsiasi macchina un determinato utente utilizzi. È chiaramente possibile escludere determinati terminali dal sistema, mentre la gestione degli account può ancora una volta essere demandata al da-



Monitoraggio continuo

Il sistema offre una serie di strumenti di reportistica tra cui il controllo degli accessi Web dalla rete locale.

tabase interno o a servizi Active Directory Server e openLDAP esterni. Nella versione evoluta *High Secure*, l'appliance gateProtect Office dispone inoltre di un sistema di filtraggio a livello applicativo, basato (come altri componenti di questa piattaforma) su di un progetto open source (*L7 filter*). È in grado di identificare e analizzare i più diffusi protocolli di comunicazione Web (Http, Ftp, Pop3, Smtip e Dns), impedendo che siano sfruttati per portare un attacco alla rete locale.

Sul fronte Vpn, il sistema supporta gli standard Pptp, IPSec e Ssl (clientless), sia in modalità client-to-server che server-to-server (quest'ultima chiaramente solo con IPSec). Per ogni modalità è prevista la configurazione manuale del tunnel o, in alternativa, una comoda procedura guidata che indirizza l'amministratore attraverso i passaggi chiave. Nel caso di utilizzo del client VPN gateProtect o due sistemi dell'azienda tedesca in una connessione server-to-server, è anche possibile esportare i parametri di configurazione su di un file esterno per poi riportarli automaticamente sul secondo nodo del tunnel.

Attraverso il già menzionato proxy Http, il firewall offre meccanismi di filtraggio delle connessioni Web, sia sulla base degli indirizzi Url sia in relazione ai contenuti. Nel primo caso è sufficiente compilare una black list e una white list contenente i termini che non devono far parte degli indirizzi di dominio; il filtro

dei contenuti si appoggia invece al servizio Internet offerto da Cobion, che analizza costantemente i siti Internet catalogandoli in base all'argomento trattato e suddividendoli dunque dinamicamente in categorie. Sul firewall è sufficiente indicare quali siano gli argomenti indesiderati per bloccare l'accesso ai relativi siti Web.

La serie gateProtect Office offre in definitiva una piattaforma di sicurezza che abbina robustezza e flessibilità a una semplicità d'uso fuori dal comune: il sistema di amministrazione è ricco di wizard che semplificano la configurazione anche agli utenti meno esperti, mentre l'interfaccia grafica di gestione della rete permette di aggiungere e modificare oggetti e regole in pochi secondi. Al di là della mancanza di un sistema Ids (disponibile però sulle serie A e X), il sistema è uno tra i più completi disponibili sul mercato. •



PC gateProtect serie Office
PROFESSIONALE Da euro **1.194,00** Iva inclusa
LAB

- Pro
- Sistema di protezione completo e versatile
- Interfaccia di gestione efficace e intuitiva

- Contro
- Ids disponibile solo sulle serie superiori

Produttore: gateProtect Italia, via XX Settembre 16, 20025 Legnano (MI); tel. 0331 926800. Pagina Web: www.gateprotect.it.