

LANCOM SFP-Module

Flexible Anschlüsse für Ihre Switches, Router und Firewalls!



LANCOM Switches, Router und Firewalls mit integrierten SFP-Ports zeichnen sich durch höchste Flexibilität im Einsatz aus. Ob für schnelle Glasfaser-Vernetzung oder als kupfergebundener Ethernet-Port: Mit LANCOM SFP-Modulen schaffen Sie sich speziell für Ihren Bedarf die benötigten Anschlüsse in Ihrem LANCOM Gerät. Dabei bieten LANCOM SFP-Module beste Verbindungen und höchste Zuverlässigkeit dank geprüfter Kompatibilität mit LANCOM Produkten.

→ [LANCOM SFP-SX-LC1](#)

→ [LANCOM SFP-SX2-LC1](#)

→ [LANCOM SFP-LX-LC1](#)

→ [LANCOM SFP-SX-LC10](#)

→ [LANCOM SFP-LX-LC10](#)

→ [LANCOM SFP-LR40-LC10](#)

→ [LANCOM SFP-SR-LC25](#)

→ [LANCOM SFP-LR-LC25](#)

→ [LANCOM SFP-SR-MPO40](#)

→ [LANCOM SFP-LR-LC40](#)

→ [LANCOM SFP-CO1](#)

→ [LANCOM SFP-CO10-MG](#)

→ [LANCOM SFP-GPON-1](#)

→ [LANCOM SFP-AON-1](#)

→ [LANCOM SFP-BiDi1550-SC1](#)

→ [LANCOM SFP-BiDi1310-LC10](#)

LANCOM SFP-Module

LANCOM SFP-SX-LC1

1 GBit/s Glasfaser-Vernetzung von Netzwerkkomponenten auf Distanzen von bis zu 550 m



- 1000BASE-SX-Standard (SFP)
- Bis zu 1 GBit/s Link-Geschwindigkeit
- Full-Duplex-Betrieb
- Unterstützt 50/125 μm (550 m Kabellänge) und 62,5/125 μm (300 m Kabellänge) Multi Mode Fiber
- Wellenlänge 850 nm
- Ausgangsleistung typ. / max. -6 / -3 dBm
- Empfängerempfindlichkeit min. -17 dBm
- Empfängerübersteuerung max. -3 dBm
- Betriebstemperatur 0-70 °C
- LC-Connector
- Unterstützung für Digital Diagnostic Monitoring (DDM)*

* Diese Funktion steht nur bei SFP-Modulen der neuesten Generation (optisch zu erkennen durch das LANCOM Logo) und nicht in Verbindung mit LANCOM R&S®Unified Firewalls zur Verfügung.

LANCOM SFP-Module

LANCOM SFP-SX2-LC1

1 GBit/s Glasfaser-Vernetzung von Netzwerkkomponenten auf Distanzen von bis zu 2 km



- 1000BASE-SX-Standard (SFP)
- Bis zu 1 GBit/s Link-Geschwindigkeit
- Full-Duplex-Betrieb
- Unterstützt 50/125 µm (2 km Kabellänge) Multi Mode Fiber
- Wellenlänge 1310 nm
- Ausgangsleistung typ. / max. -6 / -3 dBm
- Empfängerempfindlichkeit min. -21 dBm
- Empfängerübersteuerung max. -3 dBm
- Betriebstemperatur 0-70 °C
- LC-Connector
- Unterstützung für Digital Diagnostic Monitoring (DDM)*

* Diese Funktion steht nur bei SFP-Modulen der neuesten Generation (optisch zu erkennen durch das LANCOM Logo) und nicht in Verbindung mit LANCOM R&S®Unified Firewalls zur Verfügung.

LANCOM SFP-Module

LANCOM SFP-LX-LC1

1 GBit/s Glasfaser-Vernetzung von Netzwerkkomponenten auf Distanzen von bis zu 10 km



- 1000BASE-LX-Standard (SFP)
- Bis zu 1 GBit/s Link-Geschwindigkeit
- Full-Duplex-Betrieb
- Unterstützt 9/125 μm (10 km Kabellänge) Single Mode Fiber
- Wellenlänge 1310 nm
- Ausgangsleistung typ. / max. -6 / -3 dBm
- Empfängerempfindlichkeit min. -24 dBm
- Empfängerübersteuerung max. -3 dBm
- Betriebstemperatur 0-70 °C
- LC-Connector
- Unterstützung für Digital Diagnostic Monitoring (DDM)*

* Diese Funktion steht nur bei SFP-Modulen der neuesten Generation (optisch zu erkennen durch das LANCOM Logo) und nicht in Verbindung mit LANCOM R&S®Unified Firewalls zur Verfügung.

LANCOM SFP-Module

LANCOM SFP-SX-LC10

10 GBit/s Glasfaser-Vernetzung von Netzwerkkomponenten auf Distanzen von bis zu 300 m



- 10GBASE-SR/SW-Standard (SFP+)
- Bis zu 10 GBit/s Link-Geschwindigkeit
- Full-Duplex-Betrieb
- Unterstützt 50/125 µm (300 m Kabellänge) Multi Mode Fiber
- Wellenlänge 850 nm
- Ausgangsleistung typ. / max. -4 / -1 dBm
- Empfängerempfindlichkeit min. -11 dBm
- Empfängerübersteuerung max. -1 dBm
- LC-Connector
- Betriebstemperatur 0–70 °C
- Unterstützung für Digital Diagnostic Monitoring (DDM)*

* Diese Funktion steht nur bei SFP-Modulen der neuesten Generation (optisch zu erkennen durch das LANCOM Logo) und nicht in Verbindung mit LANCOM R&S®Unified Firewalls zur Verfügung.

LANCOM SFP-Module

LANCOM SFP-LX-LC10

10 GBit/s Glasfaser-Vernetzung von Netzwerkkomponenten auf Distanzen von bis zu 10 km



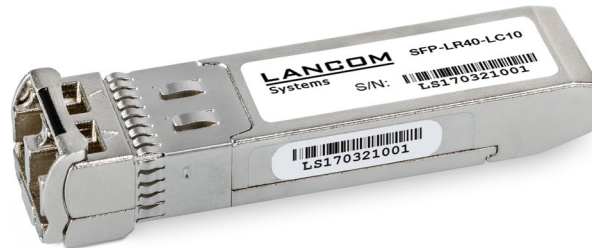
- 10GBASE-LR/LW-Standard (SFP+)
- Bis zu 10 GBit/s Link-Geschwindigkeit
- Full-Duplex-Betrieb
- Unterstützt 9/125 µm (10 km Kabellänge) Single Mode Fiber
- Wellenlänge 1310 nm
- Ausgangsleistung typ. / max. -3 / 0 dBm
- Empfängerempfindlichkeit min. -14 dBm
- Empfängerübersteuerung max. -1 dBm
- Geringe Verlustleistung (1,05 W typ.)
- Betriebstemperatur 0-70 °C
- LC-Connector
- Unterstützung für Digital Diagnostic Monitoring (DDM)*

* Diese Funktion steht nur bei SFP-Modulen der neuesten Generation (optisch zu erkennen durch das LANCOM Logo) und nicht in Verbindung mit LANCOM R&S®Unified Firewalls zur Verfügung.

LANCOM SFP-Module

LANCOM SFP-LR40-LC10

10GBase-ER 40 km SFP-Modul für SFP+-Ports an LANCOM Produkten



- 10GBase-ER-Standard (SFP+)
- Bis zu 10 GBit/s Link-Geschwindigkeit
- Full-Duplex-Betrieb
- Unterstützung 9/125 μm (40 km Kabellänge) Single Mode Fiber
- Wellenlänge 1550 nm, EML-Transmitter
- Ausgangsleistung typ. / max. -1 / 3 dBm
- Empfängerempfindlichkeit min. -15 dBm
- Empfängerübersteuerung max. -1 dBm
- Leistungsaufnahme typ. 1,50 W
- LC-Connector
- Unterstützung für Digital Diagnostic Monitoring (DDM)*

* Diese Funktion steht nur bei SFP-Modulen der neuesten Generation (optisch zu erkennen durch das LANCOM Logo) und nicht in Verbindung mit LANCOM R&S®Unified Firewalls zur Verfügung.

LANCOM SFP-Module

LANCOM SFP-SR-LC25

25 GBit/s Glasfaser-Vernetzung von Netzwerkkomponenten auf Distanzen von bis zu 300 m



- 25GBASE-SR/SW SFP-Modul (SFP28)
- Bis zu 25 GBit/s Link-Geschwindigkeit
- Anschluss an SFP28-Ports
- Multi Mode Fiber (MMF)
- Wellenlänge 850 nm
- Unterstützung 50 µm und 125 µm Multi Mode Fiber (max. Entfernung 300 m)
- Ausgangsleistung typ. / max. -4 / 2 dBm
- Empfängerempfindlichkeit min. -10 dBm
- Empfängerübersteuerung max. 3 dBm
- LC-Connector
- Wechselbar im laufenden Systembetrieb

LANCOM SFP-Module

LANCOM SFP-LR-LC25

25 GBit/s Glasfaser-Vernetzung von Netzwerkkomponenten auf Distanzen von bis zu 10 km



- 25GBASE-LR/LW SFP-Modul (SFP28)
- Bis zu 25 GBit/s Link-Geschwindigkeit
- Single Mode Fiber (SMF)
- Anschluss an SFP28-Ports
- Unterstützung 9 µm Single Mode Fiber (max. Entfernung 10 km)
- Wellenlänge 1310 nm
- Ausgangsleistung typ. / max. -2 / 3 dBm
- Empfängerempfindlichkeit min. -12 dBm
- Empfängerübersteuerung max. 3 dBm
- LC-Connector
- Wechselbar im laufenden Systembetrieb

LANCOM SFP-Module

LANCOM SFP-SR-MPO40

40 GBit/s Glasfaser-Vernetzung von Netzwerkkomponenten auf Distanzen von bis zu 300 m

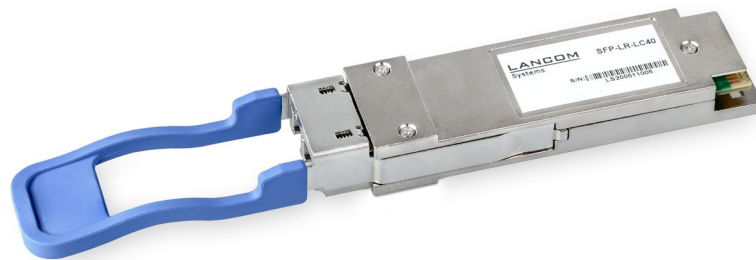


- 40GBASE-SR/SW SFP-Modul (QSFP+)
- Bis zu 40 GBit/s Link-Geschwindigkeit
- Multi Mode Fiber (MMF)
- Unterstützung 50/125 µm Multi Mode Fiber (max. Entfernung 300 m)
- Wellenlänge 850 nm
- Ausgangsleistung typ. / max. -4 / 3 dBm
- Empfängerempfindlichkeit min. -10 dBm
- Empfängerübersteuerung max. 3 dBm
- Das Modul ist mit einem MPO-Male-Konnektor ausgestattet
- Um zwei Transceiver miteinander zu verbinden, wird ein Female-Female Pigtail mit Polarität B benötigt (nicht im Lieferumfang)
- Wechselbar im laufenden Systembetrieb

LANCOM SFP-Module

LANCOM SFP-LR-LC40

40 GBit/s Glasfaser-Vernetzung von Netzwerkkomponenten auf Distanzen von bis zu 10 km



- 40GBASE-LR/LW SFP-Modul (QSFP+)
- Bis zu 40 GBit/s Link-Geschwindigkeit
- Single Mode Fiber (SMF)
- Anschluss an QSFP+-Ports
- Unterstützung 9 μ m Single Mode Fiber (max. Entfernung 10 km)
- Wellenlänge 1310 nm
- Ausgangsleistung typ. / max. -4 / 2 dBm
- Empfängerempfindlichkeit min. -11 dBm
- Empfängerübersteuerung max. 3 dBm
- LC-Connector
- Wechselbar im laufenden Systembetrieb

LANCOM SFP-Module

LANCOM SFP-CO1

1 GBit/s Kupfer-Modul zur Nutzung eines SFP-Ports für Kupferleitungen



- RJ45 Ethernet-Transceiver 1000BASE-T
- Bis zu 1 GBit/s Link-Geschwindigkeit
- Full-Duplex-Betrieb
- Betriebstemperatur 0-70 °C

LANCOM SFP-CO10-MG

10 GBit/s Kupfer-Modul zur Nutzung eines SFP-Ports für Kupferleitungen



- Multi-Gigabit Ethernet Kupfer-SFP-Modul
- Bis zu 10-GBit/s-Gigabit Link-Geschwindigkeit
- Kabellänge bis zu 30m bei Verwendung von CAT6A-Kabeln (bei Verwendung von Kabeln niedrigerer Kategorien sind kürzere Link-Längen zu erwarten)
- Multi-Gigabit Ethernet-fähig
- Wechselbar im laufenden Systembetrieb

LANCOM SFP-Module

LANCOM SFP-GPON-1

GPON SFP-Modul für den Anschluss an passive Glasfaserleitungen (FTTH)



- GPON G.984.2 ONT
- Simplex SC/APC Transceiver
- Class B+, 28dB Link Budget
- Unterstützt 9/125 μ m Single Mode Fiber
- TX Wellenlänge typ. 1310 nm
- RX Wellenlänge min. /max. 1480 nm / 1500 nm
- Betriebstemperatur -40 bis 85°C
- Unterstützung für Digital Diagnostic Monitoring (DDM)
- Inklusive 3 Meter LC/APC auf SC/APC Anschlusskabel

LANCOM SFP-Module

LANCOM SFP-BiDi1550-SC1

1G bidirektionales SFP-Transceiver-Paar für die Glasfaser-Vernetzung zwischen LANCOM Produkten

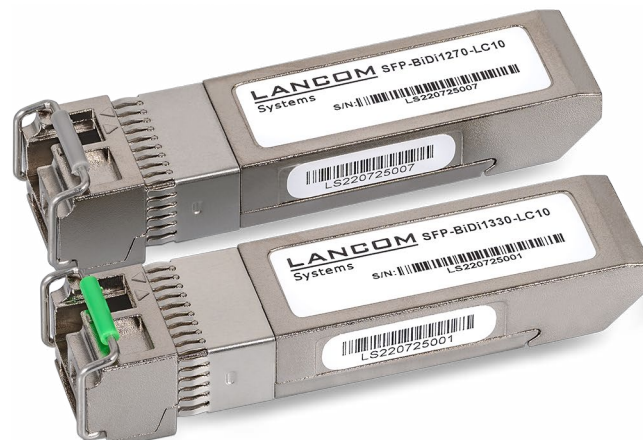


- Senden und Empfangen über nur eine Glasfaser mit zwei getrennten Wellenlängen (1310 nm / 1550 nm)
- SC/UPC Konnektor
- Bis zu 1 GBit/s Link-Geschwindigkeit
- Full-Duplex-Betrieb
- Unterstützt 9/125 µm (20 km Kabellänge) Single Mode Fiber
- TX Wellenlänge 1310 nm oder 1550 nm (A oder B Typ)
- RX Wellenlänge 1310 nm oder 1550 nm (A oder B Typ)
- Empfängerempfindlichkeit min. -24 dBm
- Empfängerübersteuerung max. -3 dBm
- Betriebstemperatur -20 bis 85 °C
- Unterstützung für Digital Diagnostic Monitoring (DDM)
- Wechselbar im laufenden Systembetrieb (hot-pluggable)

LANCOM SFP-Module

LANCOM SFP-BiDi1310-LC10

10G bidirektionales SFP+-Transceiver-Paar für die Glasfaser-Vernetzung zwischen LANCOM Switches



- Senden und Empfangen über nur eine Glasfaser mit zwei getrennten Wellenlängen (1270 nm / 1330 nm)
- LC/PC Konnektor
- Bis zu 10 GBit/s Link-Geschwindigkeit
- Full-Duplex-Betrieb
- Unterstützt 9/125 µm (20 km Kabellänge) Single Mode Fiber
- TX Wellenlänge 1270 nm oder 1330 nm (A oder B Typ)
- RX Wellenlänge 1270 nm oder 1330 nm (A oder B Typ)
- Empfängerempfindlichkeit min. -14 dBm
- Empfängerübersteuerung max. 0 dBm
- Betriebstemperatur -20 bis 85 °C
- Unterstützung für Digital Diagnostic Monitoring (DDM)
- Wechselbar im laufenden Systembetrieb (hot-pluggable)

LANCOM SFP-Module

	LANCOM SFP-SX-LC1	LANCOM SFP-SX2-LC1	LANCOM SFP-LX-LC1	LANCOM SFP-SX-LC10	LANCOM SFP-LX-LC10	LANCOM SFP-LR40-LC10
Artikelnummer	61556 60184 (Bulk 10)	60183	61557 60185 (Bulk 10)	61485 60187 (Bulk 10)	61497 60188 (Bulk 10)	60182 60198 (Bulk 10)
Garantie	2 Jahre	2 Jahre	2 Jahre	2 Jahre	2 Jahre	2 Jahre

	LANCOM SFP-SR-LC25	LANCOM SFP-LR-LC25	LANCOM SFP-SR-MPO40	LANCOM SFP-LR-LC40	LANCOM SFP-CO1	LANCOM SFP-CO10-MG
Artikelnummer	60171 60190 (Bulk 10)	60172 60191 (Bulk 10)	60173 60193 (Bulk 10)	60174 60192 (Bulk 10)	61494 60186 (Bulk 10)	60170 60189 (Bulk 10)
Garantie	2 Jahre	2 Jahre	2 Jahre	2 Jahre	2 Jahre	2 Jahre

	LANCOM SFP-GPON-1	LANCOM SFP-AON-1	LANCOM SFP-BiDi1550-SC1	LANCOM SFP-BiDi1310-LC10
Artikelnummer	60199	60200	60201	60202
Garantie	2 Jahre	2 Jahre	2 Jahre	2 Jahre

Die Zuordnung der LANCOM SFP-Module zu den kompatiblen LANCOM Geräten und weiterem LANCOM Zubehör finden Sie unter <https://www.lancom-systems.de/produkte/optionen-zubehoer/zubehoer/lancom-sfp-module>